

شرکت ماشین سازی
شونا صنعت آمل



تولید کننده قطعات و دستگاه های
معدن شن و ماسه

درباره ما :

شرکت ماشین سازی شونا صنعت آمل یک شرکت خصوصی در شرف احراز شرایط دانش بنیانی می باشد که با تجربه بیش از ۱۰ سال مدیران مجموعه در سال ۱۳۹۹ با هم دلی و همراهی جوانان تحصیل کرده در مقطع کارشناسی ارشد و دکترا تخصصی در زمینه مهندسی مکانیک، برق و متالورژی و نیروهای با تجربه فنی در چهارچوب مجموعه کامل با تجهیزات و دستگاه های بروز در زمینه ماشین سازی و قطعه سازی تاسیس شده است. این شرکت در ساخت دستگاه ها و ماشین آلات در زمینه صنایع غذایی، کشاورزی، معدن و راهسازی، بازیافت پلاستیک و دام طیور فعالیت دارد و با اتکا به حمایت از تولید کنندگان داخلی با ادغام دانش فنی و تجربه جوانان کشور با بیش از ۲۰ نیرو متخصص قادر به تولید ماشین آلات، تامین قطعات یدکی و ارائه خدمات به سراسر کشور می باشد. امید است با سرلوحه تلاش و کوشش در زمینه بهینه سازی دستگاه ها و ماشین آلات و قطعات صنایع مختلف در آینده، موجب حذف نیاز کشور به واردات قطعات و ماشین آلات صنعتی خاص و پیچیده شده و به عنوان یک شرکت دانش بنیان تحولی قابل توجه در این زمینه ایجاد نماید.



سنگ شکن کوبیت:

این دستگاه برای خرد کردن و شکستن انواع سنگ های معدن مورد استفاده قرار می گیرد. سنگ شکن کوبیت از یک روتور با ۲ تا ۶ ردیف پره چکش تشکیل شده است که با چرخش در سرعت بالا موجب پرتاب کردن بار و ورودی سنگ و سایر مواد به دیواره دستگاه (از سپر های آج دار ضد سایش تشکیل شده و نقش مانع را ایفا کرده) می شود و در نهایت موجب خرد شدن سنگ می شود. این دستگاه در دو نوع جک دار و معمولی ساخته شده و امکان تعویض قطعات و ارتقا دستگاه و پیچ های تنظیم دهانه بار خروجی جهت کنترل سایز بندی مواد خروجی وجود دارد. امروزه با ابداع ماشین سنگ شکن سهولت کار زیادی ایجاد شده است. این دستگاه می تواند در سنگ شکن های اولیه، ثانویه و ثالثیه استفاده گردد. ظرفیت این دستگاه بر اساس ابعاد از ۱۰۰ تا ۱۲۰ تن در ساعت می باشد.



مزایا سنگ شکن کوبیت:

- قدرت خردنگی بالا
- قابلیت تنظیم سندان ها
- قابلیت تنظیم چکش ها
- تعمیر و نگه داری با سهولت بالا



سرنند:

این دستگاه برای تفکیک و دانه بندی انواع گانی معدنی تا ابعاد یک میلی متر با توجه به نوع نیاز در یک یا چندین طبقه مورد استفاده قرار می گیرد که در سه نوع سرنند لرزشی، سرنند دورانی و سرنند گریزلی طراحی و ساخته می شود. در خط تولید معدن برای مواد درشت دانه از سرنند و برای مواد ریز دانه کمتر از ۵۰۰ میکرون از هیدروسلیکون ها استفاده می شود.

مزایا سرنند:

- دارای قابل اطمینان بالا
- نصب و راه اندازی آسان
- قابلیت تولید بالا
- دارای امکانات فراوان



فیدر (سرنند) گریزلی:

این فیدر از زیر مجموعه های فیدر ویبره ای است که در قسمت جلو با تعبیه یک سینی سنگ های بزرگتر را از سنگ های ریزتر جداسازی می کند تا در نهایت سنگ های با سایز مناسب وارد دستگاه سنگ شکن فکی شود زیرا در صورت ورود کلیه سنگ ها به داخل سنگ شکن راندمان دستگاه پایین آمده و در صورت تداخل بارهای ورودی سبب خفه شدن فک ها می شود. این دستگاه بیشتر در معادن کوهی استفاده می شود زیرا با وجود کوچک بودن ابعاد سنگ ها در این معادن می توان یا یک جداسازی ابعادی و تقسیم اندازه های متناسب با دستگاهها استهلاک را پایین و سرعت را افزایش داد. در این فیدر ها نیروی محرکه توسط سیستم انتقال قدرت فولی یا گاردان به واسطه لنگرها به صورت گریز از مرکز افزایش می یابد و پس انتقال به فنرها موجب لرزش بدنه و انتقال و خروج بار می شود. ظرفیت این دستگاه بر اساس ابعاد از ۱۵۰ تا ۵۵۰ تن در ساعت می باشد.



مزایا فیدر گریزلی:

- دامنه لرزش قابل تنظیم
- میله های مقاوم در مقابل سایش
- میله های قابل
- تنظیم و تعویض



ماسه شور حلزونی:

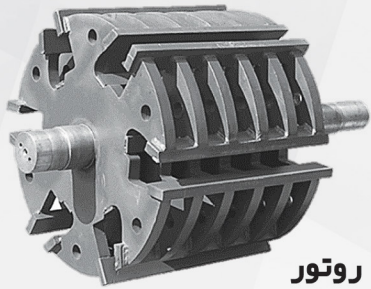
به طور کلی برای تفکیک و شست و شوی ریز دانه ها و گل از ترکیب سنگ در سنگ شکن و فراورده های مواد معدنی از ماسه شوی حلزونی استفاده می گردد که در دو نوع دورانی و حلزونی در بازار عرضه می شود. در نوع حلزونی مواد به همراه آب، داخل حوض ماسه شوی ریخته و از طریق حلزون به سمت دریچه خروجی هدایت شده و آب مصرفی به بیرون هدایت می شود. وجود آب داخل حوضچه، چرخش حلزون و شیب موجود در دستگاه باعث شست و شوی مواد توسط آب شده و بیشتر ریز دانه ها شسته شده و آب ترکیب و از آن خارج می شود و در انتها مواد به صورت شسته شده خارج می شود.



مزایا ماسه ساز حلزونی:

- مصرف آب بهینه شده
- تولید ماسه استاندارد همگن
- تنظیم رطوبت ماسه تولیدی
- شست و شوی مواد ریز دانه از ۶ تا ۳۰ میلی متر





روتور



چکش کوبیت



پیچ سندان



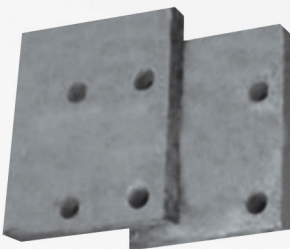
یاتاقان



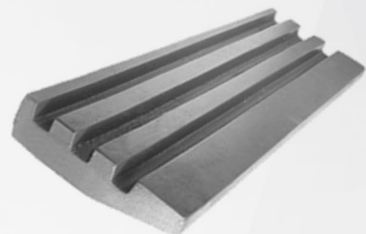
سندان



فولی کوبیت



بغل بند



خشااب روتور



یاتاقان سرند



لنگر تعادل



بوش شفت



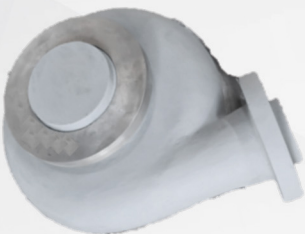
گردگیر



رولیک



یاتاقان ماسه ساز



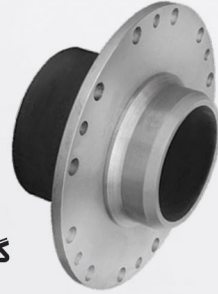
حلزونی



تاپشل



داس کالر



گلدانی



شفت اصلی



منتل



صفحه گلدانی



بوش فولی



بوش کنگره ای



سندان ماسه ساز



بوش اسپایدر بلند هیدورکن



دریچه ماسه ساز



ستاره ای ماسه ساز



سقفی ۳/۱ ماسه ساز



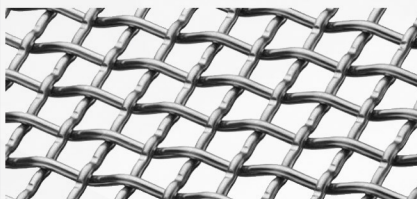
سقفی ۲/۱ ماسه ساز



فلنج متحرک ماسه ساز



شفت و فلنج ماسه ساز



توری سرند

تیم طراحی و مهندسی شرکت:

شرکت ماشین سازی شونا صنعت با بکارگیری تجرباب فنی بیش از یک دهه مدیران خود در صنعت ماشین سازی و تحصیلات آکادمیک در مقطع دکترا مهندسی مکانیک برق ، متالورژی و با تشکیل تیم مجرب در زمینه آنالیز مواد، بهینه سازی و بهبود طراحی و عملکرد قطعات و ماشین آلات کارخانه های معدن و آسفالت در تلاش است تا با تولید کلیه قطعات یدکی در این زمینه در جهت بهبود کیفیت و عملکرد این قطعات و محصولات در سطح کشور گام بردارد. همچنین این شرکت با همکاری اساتید مجرب فعال در دانشگاههای معتبر کشور فعالیت جدی و مداوم داشته و با تشکیل کارگروه فنی در این زمینه سعی در دستیابی به تولید قطعات با بهترین کیفیت و عملکرد را دارد. در خصوص امکان سنجی ساخت و استخراج تکنولوژی ساخت قطعات پیچیده در این زمینه، از طریق آنالیز و جایگزین سازی مواد اولیه ای که در کشور محدودیت در تهیه آن وجود دارد .

تیم مهندسی شرکت ماشین سازی شونا صنعت
متشکل از متخصصین در زمینه های زیر می باشد:

- دکتر مهندسی مکانیک گرایش ساخت و تولید
- دکتر مهندسی مواد گرایش انتخاب مواد، عملیات حرارتی
- کارشناس ارشد مهندسی ماشین آلات راه سازی
- کارشناسی ارشد مهندسی برق گرایش قدرت
- کارشناس مهندسی مکانیک گرایش طراحی جامدات



اتوبان آمل به محمود آباد، شهرک صنعتی تشبندان، خیابان یاس، جنب یاس یک



www.shona.sanat.com



[shona_company](https://www.instagram.com/shona_company)

تلفن ۰۱۱۴۴۷۸۲۱۳۰-۲

فکس ۰۱۱۴۴۷۸۲۱۳۳

واتساپ ۰۹۱۱۹۵۱۹۸۹۲

